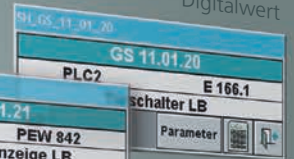
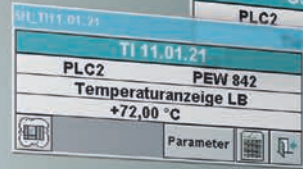


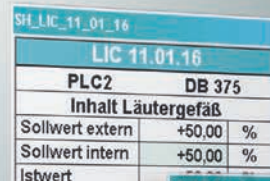
Benutzerverwaltung



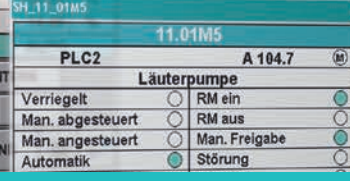
Digitalwert



Analogwert



Reglerbedienung



Ventile und Motoren

## ECSvisu

GRAPHICS

## GRAFISCHE DATENAUSWERTUNG MIT EIGENER BIBLIOTHEK UND SYMBOLIK

Mit ECSvisu verfügt AUTECH über ein Tool mit eigener Bibliothek und Symbolik. Die Daten können grafisch dargestellt und ausgewertet werden. Die obersten drei Zeilen in der Prozessdarstellung dienen allgemeiner Information, sie sind in allen Bildern gleich. Störungen und besondere Zustände der Anlage werden hier gemeldet. Bedieneranmeldungen mit Passwort werden über ein Fenster eingegeben. Digitale und analoge Signale sowie Stellglieder haben je ein extra Fenster. Es dient zur Information, Parametrierung und zur manuellen Bedienung. Regler haben ein extra Fenster zur manuellen Bedienung und zwei weitere zur Parametrierung und zum Anzeigen eines Kurzzeittrends. Durch einen Link zum Meldeprogramm kann man sich die zum Signal gehörenden Meldungen anzeigen lassen. Es können beliebige Automatikprogramme in einem weiteren Fenster dargestellt und bedient werden.



## ECSwin

OPERATIONS

ECSvisu ist ein Programmmodul des ECSwin Operating Systems von AUTECH.



## EINZIGARTIGES KNOW-HOW VON IHREM SPEZIALISTEN

AUTEC automatisiert seit über 25 Jahren Produktionsprozesse, in der Getränke und Lebensmittelindustrie ebenso wie in vergleichbaren industriellen Anwendungen, wo flüssige oder viskose Medien hergestellt, verarbeitet und abgefüllt werden. Unsere Kunden schätzen das Turn-Key-Prinzip auf der Basis profunder Verfahrenskompetenz, Zuverlässigkeit und hohen Engagements unserer Mitarbeiter, die mit Projekterfahrung und mit Blick auf Zieltermine und Gesamtbudgets die an sie gestellten Herausforderungen meistern.



Sie profitieren von dem routinierten Zusammenspiel unserer erfahrenen Spezialisten, von der Prozessanalyse über die Programmierung und den Schaltanlagenbau bis zur Inbetriebnahme vor Ort. Je nach Branche, Aufgabenstellung, Auftragsumfang und Anlagentyp stellen wir aus unserer fast 40-köpfigen Mannschaft individuell ein Team zusammen, das auf Ihr Projekt optimal zugeschnitten ist. Diese Kompetenz gibt uns eine herausragende Marktstellung und ist die Basis für unseren internationalen Erfolg.



### Moderne Programmierung und Software

AUTEC verwendet aktuelle SPS-Programmierungen auf Siemens S7 und TiaPortal oder Rockwell-Allen-Bradley sowie Visualisierungssysteme wie SIMATIC WinCC, Wonderware InTouch oder die Prozessleitsysteme SIMATIC PCS 7, Wonderware System Platform und natürlich das AUTEC ECSwin.

### Ihr Vorteil: Engineering, Installation und Service aus einer Hand

Auch Konstruktion und Fertigung mit der durchgängigen Qualitätssicherung basieren auf unseren Standards und tragen eine Handschrift. In Engineering und Planung arbeiten wir mit integrierten ePlan-CAD-Lösungen und nutzen bewährte Funktionsbausteine. Die Anlagen bauen und testen wir im eigenen Schaltschrankbau. Montage und Inbetriebnahme der Anlagen erfolgen bei Ihnen vor Ort unter Produktionsbedingungen bis zur Endabnahme im Team, gemeinsam mit Ihren Fachleuten. Turn-Key ist eben Turn-Key!

### Prozessanalyse und Projektmanagement à la AUTEC

In enger Zusammenarbeit mit den Kunden analysieren wir selbst hochkomplexe Verfahren. Zunächst werden diese in steuerungstechnische Elemente zerlegt und anschließend zu einem optimierten Gesamtkonzept zusammengesetzt. Dieses analytische Vorgehen berücksichtigt individuelle Kundenwünsche und ist die Basis für ein integriertes Projektmanagement, das von der Methodik über das Verfahrens-Know-how bis zu den Soft Skills nichts dem Zufall überlässt.

#### AUTEC process automation GmbH

Stecknitztal 2 | 23881 Alt-Mölln

Fon +49 (0)4542 8597-0

Fax +49 (0)4542 8597-210

info@autec.de | autec.de

■ EIN UNTERNEHMEN DER TRIADON-GRUPPE