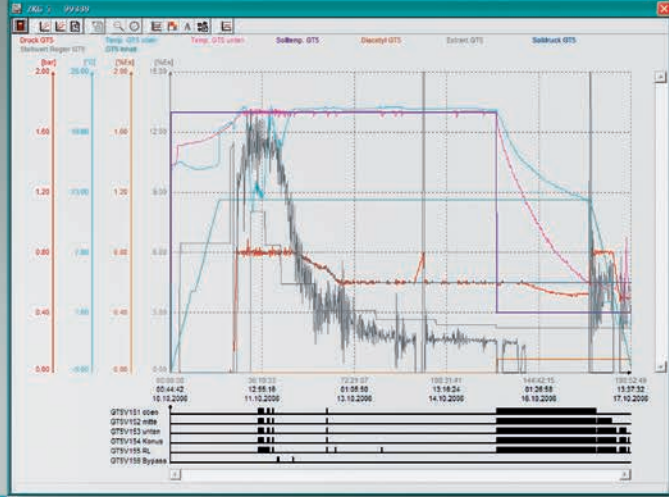




Gärverlauf

Rezepteditor



Labordateneingabe

Labordaten

Charge: 2015 Start: 10.10.06 08:44 Gärzeit: 08:50 Sorte: Air

Datum	Extrakt %Es	Diacetyl mg/l	CO2 Reinheit % Air
11.10.06 01:26			0,29
11.10.06 08:03	0,04		
11.10.06 13:48	6,38		
11.10.06 19:57	4,44		
12.10.06 09:49	3,10		
13.10.06 09:09	2,65		
14.10.06 08:50	2,38		
15.10.06 08:21	2,23	0,09	

Chargenarchiv

Charge	Start	Ende	Sorte	Temp	Sorte
2015	10.10.06 08:44	10.10.06 08:50	Air	11,7000	AB
2016	10.10.06 08:44	10.10.06 08:50	Air	11,7000	AB
2017	10.10.06 08:44	10.10.06 08:50	Air	11,7000	AB
2018	10.10.06 08:44	10.10.06 08:50	Air	11,7000	AB
2019	10.10.06 08:44	10.10.06 08:50	Air	11,7000	AB
2020	10.10.06 08:44	10.10.06 08:50	Air	11,7000	AB

Chargenarchiv

ECSferm
FERMENT

ERSTELLUNG UND VERWALTUNG VON REZEPTUREN ZUR GÄRFÜHRUNG

Das Modul ECSferm dient der Erstellung und Verwaltung von Rezepten zur Gärführung. Das Rezept enthält den Ablauf der Temperatur- und Drucksollwertkurve in Abhängigkeit von Laborwerten, Zeiten und Messwerten. Zu jeder Gärung werden die Soll- und Istwerte in Form von Trends aufgezeichnet. Die dazugehörigen Stellglieder werden gesteuert, ihr Zustand wird erfasst und dargestellt. Ein Archiv verwaltet die Daten der Laboregebnisse sowie die Daten zur Chargenrückverfolgung.



ECSwin
OPERATIONS

ECSferm ist ein Programmmodul des ECSwin Operating Systems von AUTEC.



AUTEC
process automation

EINZIGARTIGES KNOW-HOW VON IHREM SPEZIALISTEN

AUTEC automatisiert seit über 25 Jahren Produktionsprozesse, in der Getränke und Lebensmittelindustrie ebenso wie in vergleichbaren industriellen Anwendungen, wo flüssige oder viskose Medien hergestellt, verarbeitet und abgefüllt werden. Unsere Kunden schätzen das Turn-Key-Prinzip auf der Basis profunder Verfahrenskompetenz, Zuverlässigkeit und hohen Engagements unserer Mitarbeiter, die mit Projekterfahrung und mit Blick auf Zieltermine und Gesamtbudgets die an sie gestellten Herausforderungen meistern.



Sie profitieren von dem routinierten Zusammenspiel unserer erfahrenen Spezialisten, von der Prozessanalyse über die Programmierung und den Schaltanlagenbau bis zur Inbetriebnahme vor Ort. Je nach Branche, Aufgabenstellung, Auftragsumfang und Anlagentyp stellen wir aus unserer fast 40-köpfigen Mannschaft individuell ein Team zusammen, das auf Ihr Projekt optimal zugeschnitten ist. Diese Kompetenz gibt uns eine herausragende Marktstellung und ist die Basis für unseren internationalen Erfolg.



Moderne Programmierung und Software

AUTEC verwendet aktuelle SPS-Programmierungen auf Siemens S7 und TiaPortal oder Rockwell-Allen-Bradley sowie Visualisierungssysteme wie SIMATIC WinCC, Wonderware InTouch oder die Prozessleitsysteme SIMATIC PCS 7, Wonderware System Platform und natürlich das AUTEC ECSwin.

Ihr Vorteil: Engineering, Installation und Service aus einer Hand

Auch Konstruktion und Fertigung mit der durchgängigen Qualitätssicherung basieren auf unseren Standards und tragen eine Handschrift. In Engineering und Planung arbeiten wir mit integrierten ePlan-CAD-Lösungen und nutzen bewährte Funktionsbausteine. Die Anlagen bauen und testen wir im eigenen Schaltschrankbau. Montage und Inbetriebnahme der Anlagen erfolgen bei Ihnen vor Ort unter Produktionsbedingungen bis zur Endabnahme im Team, gemeinsam mit Ihren Fachleuten. Turn-Key ist eben Turn-Key!

Prozessanalyse und Projektmanagement à la AUTEC

In enger Zusammenarbeit mit den Kunden analysieren wir selbst hochkomplexe Verfahren. Zunächst werden diese in steuerungstechnische Elemente zerlegt und anschließend zu einem optimierten Gesamtkonzept zusammengesetzt. Dieses analytische Vorgehen berücksichtigt individuelle Kundenwünsche und ist die Basis für ein integriertes Projektmanagement, das von der Methodik über das Verfahrens-Know-how bis zu den Soft Skills nichts dem Zufall überlässt.

AUTEC process automation GmbH

Stecknitztal 2 | 23881 Alt-Mölln

Fon +49 (0)4542 8597-0

Fax +49 (0)4542 8597-210

info@autec.de | autec.de

■ EIN UNTERNEHMEN DER TRIADON-GRUPPE